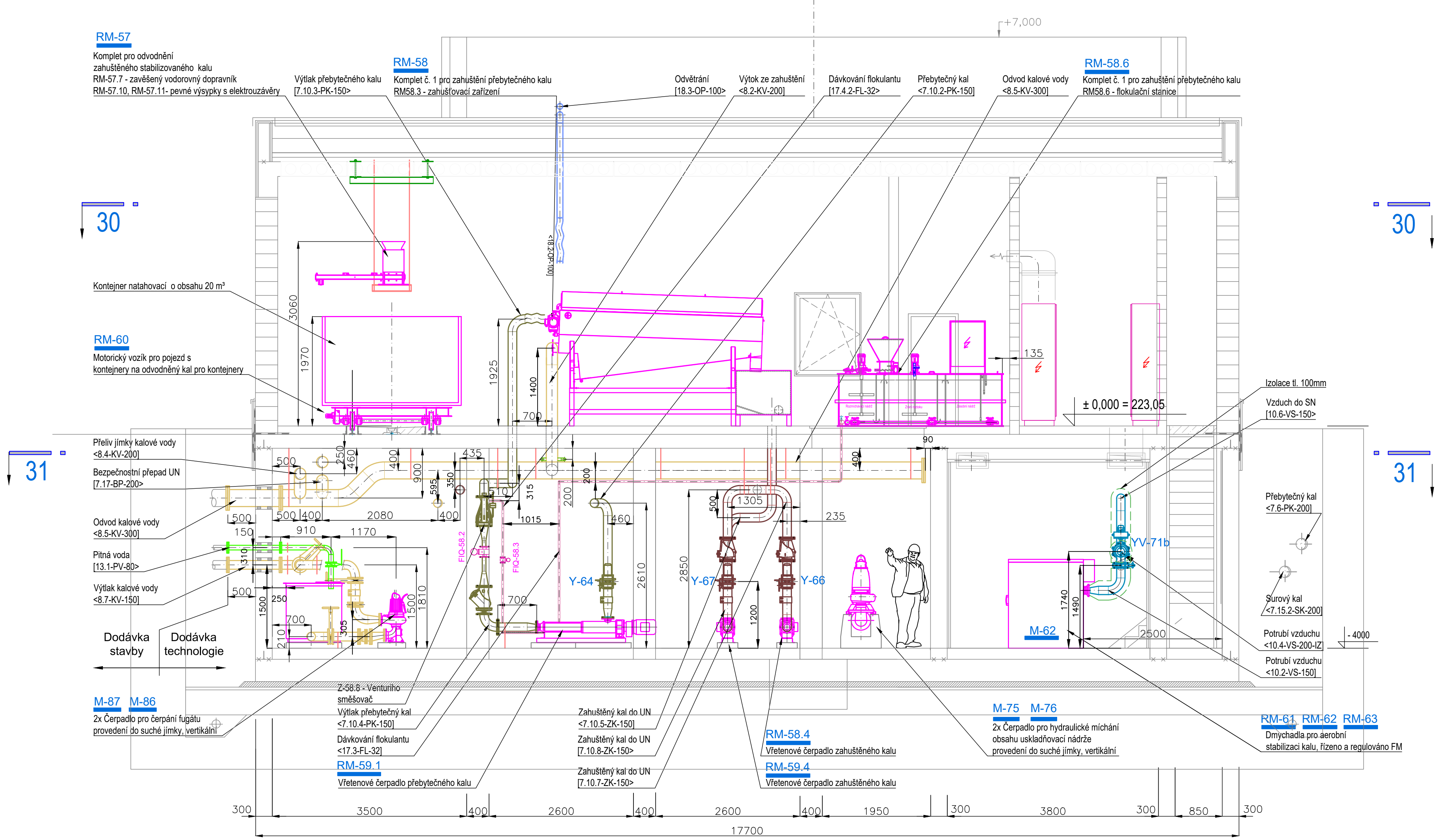
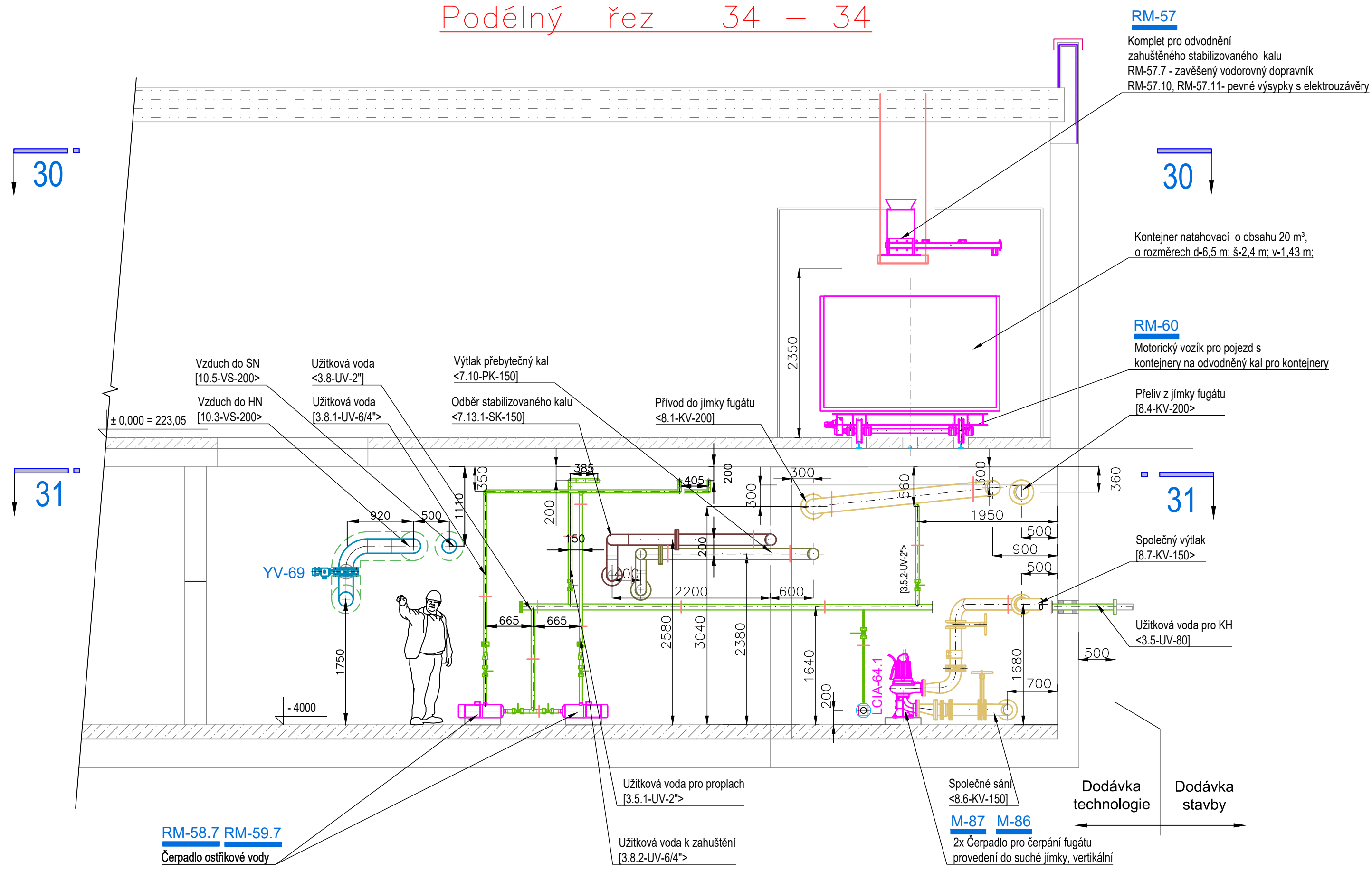


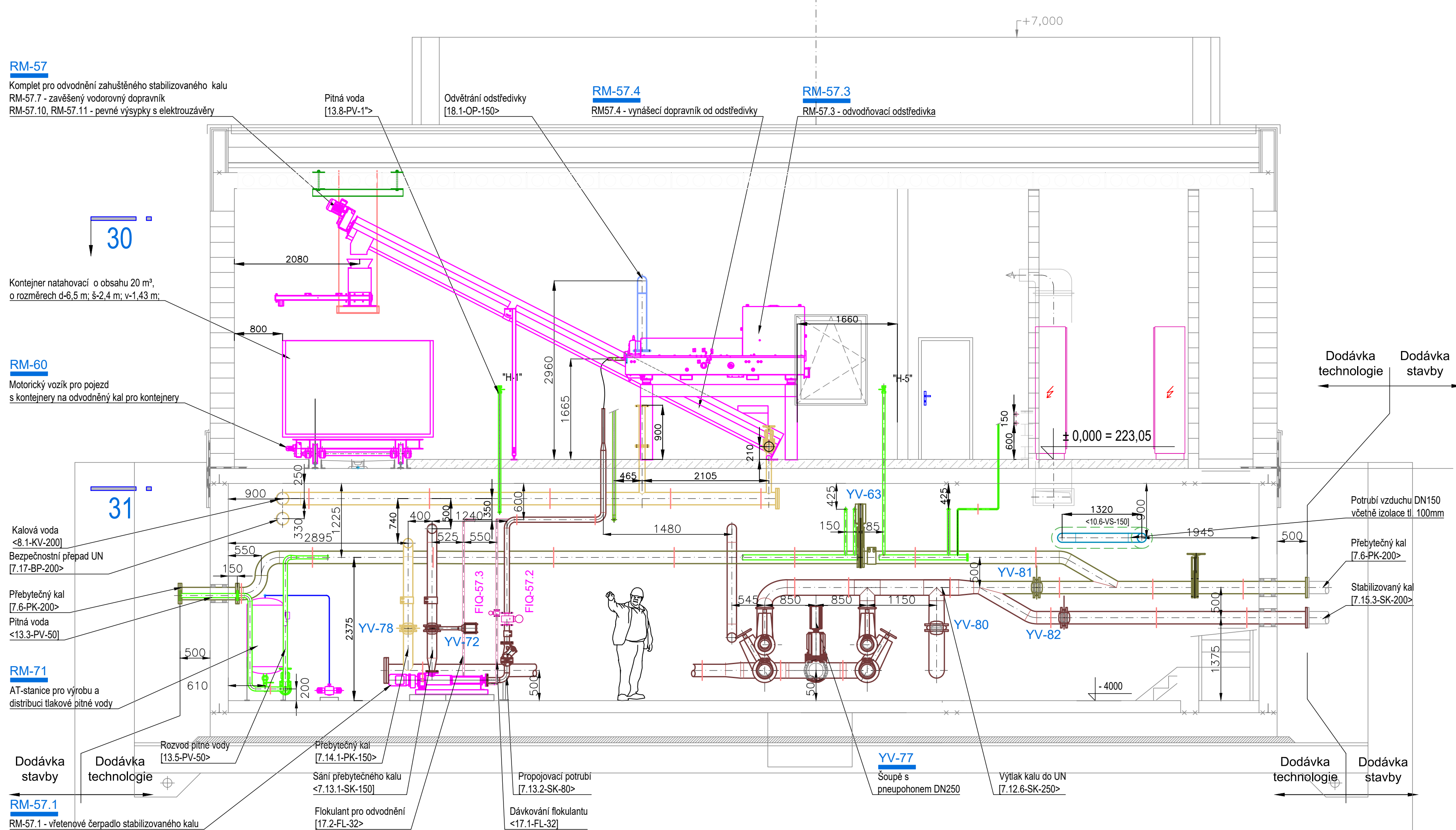
Podélný řez 33 – 33



Podélný řez 34 – 34



Podélný řez 32 – 32



LEGENDA

- Potrubí stavební dodávky a stávající potrubí
- Vrtaný prostor potrubí železobetonovou stěnou, 2x segmentové těsnění
- Komplet uložení potrubí (detailní popis viz technická specifikace)
- Potrubí užitkové vody
- Potrubí tlakového vzduchu
- Potrubí zahusťovacího kalu
- Potrubí přebytečného kalu
- Potrubí kalové vody
- Potrubí pitné vody
- Potrubí tlakového vzduchu z kompresoru
- Potrubí flokulantu
- Potrubí odpadní vody
- Tepelná izolace potrubí tlakového vzduchu tl. 100 mm
- Potrubí odpadního vzduchu

Rev. C			
Rev. B			
Rev. A			
Index:	Datum:	Změny:	Vypracoval:

k.ú. Vinohř. 782378				Souřadnicový systém JTSK, výškový systém Bpv			
d plus PROJEKTOVÁ A INŽENÝRSKÁ A.S.				Sokolovská 16/45A, 186 00 Praha 8 - Karlín tel. +420 221 873 111, fax. +420 221 873 247 www.d-plus.cz d-plus@plus.cz			
Hlavní inženýr projektu: Ing. Viktor MICHAL		Zodp. projektant: Ing. Viktor MICHAL		Vypracoval: Ing. Luděk JELÍNEK		Datum: 02/2025	
MÚ (OÚ): Městská část Praha - Vinohř.		Kraj: Hlavní město Praha		Stupeň: DPS		Číslo zakázky: 4047/2/2024	
Investor: Hlavní město Praha, zastoupené PVS a.s.		Stavba č. 3145 Tv Vinohř, etapa 0012 - ČOV Vinohř		Měřítko: 1:50		Počet formátů A4: 12	
Zakázka: D. DOKUMENTACE OBJEKTŮ A TECHNICKÝCH A TECHNOLOGICKÝCH ZAŘÍZENÍ D.2. Dokumentace technických a technologických zařízení D.2.1 Strojní technologická část		Obsah: PS 05 Kalové hospodářství PODELNÉ REZY 32, 33, 34		Číslo přílohy: D.2.1.18		Revize: C. kopie	